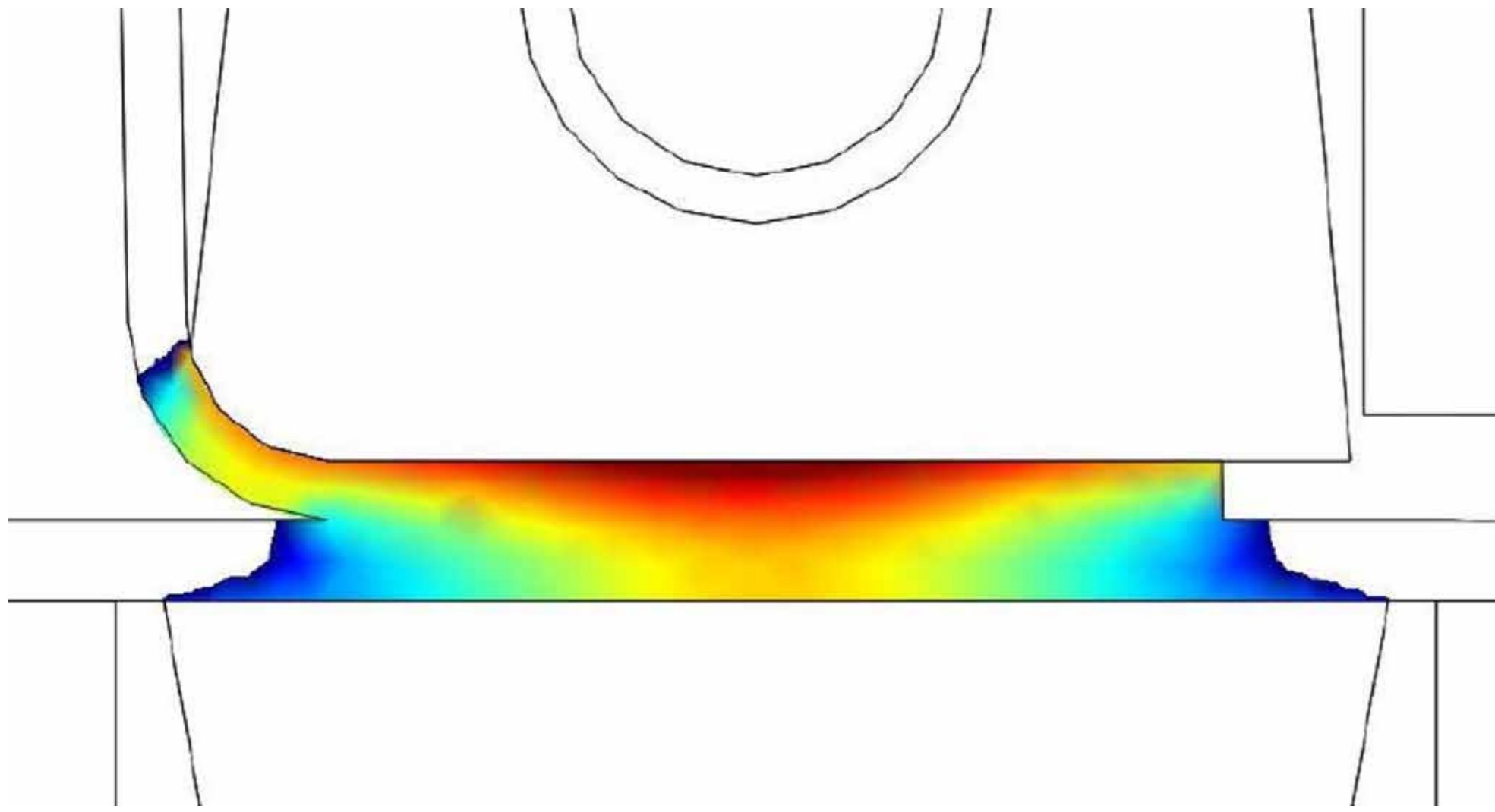


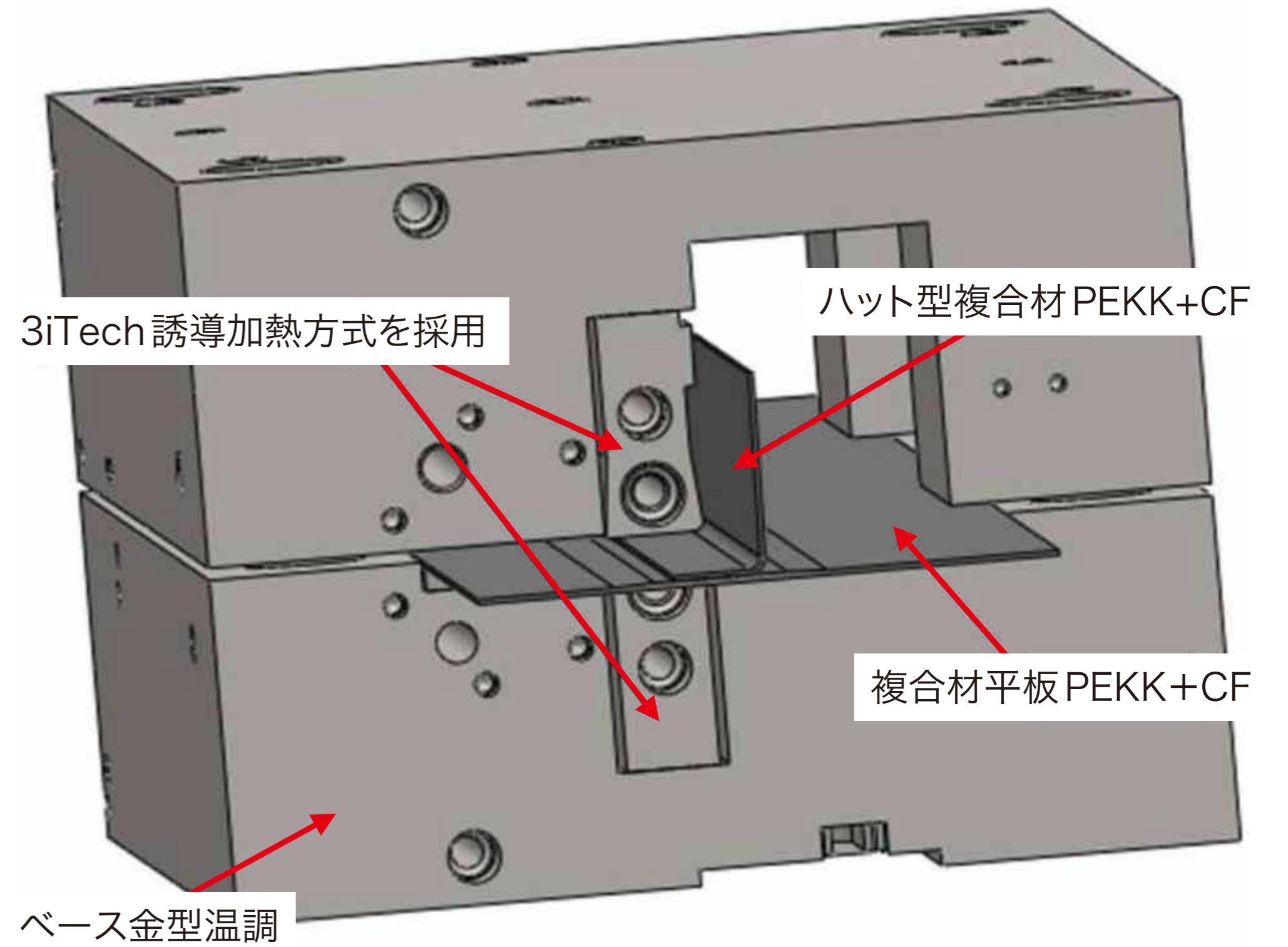
複合材の電磁誘導溶着技術

複合材の誘導溶着技術



テスト金型

型の長さ500mm



複合材誘導溶着パラメータ

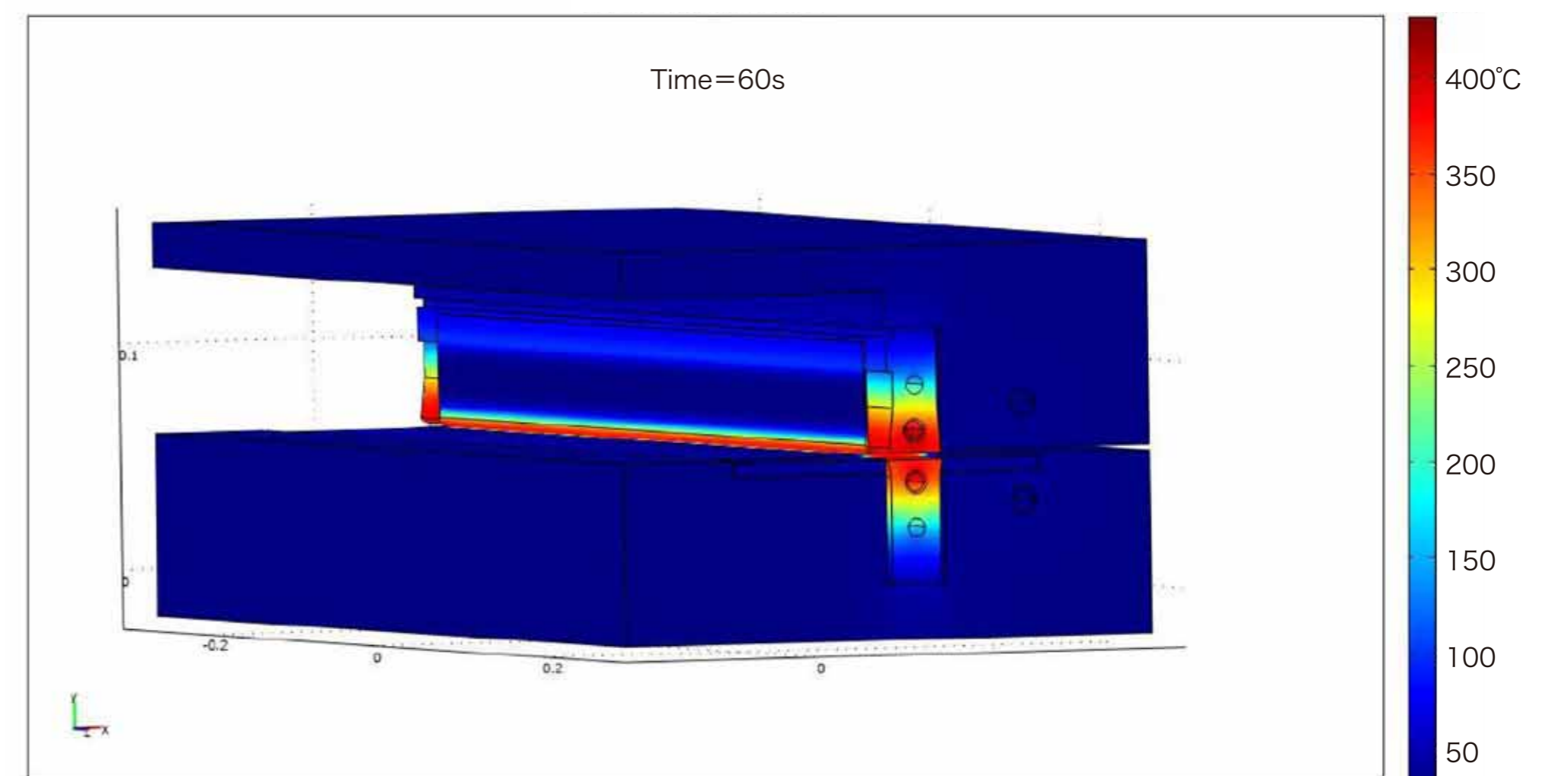
PEKK+CFの2部品の複合材の誘導溶着

- 加熱冷却サイクル：80℃～350℃～80℃
- 加熱時間：30秒
- 保持時間15秒
- 冷却時間：130秒
- 誘導出力：85kW
- 冷却水量：7L/分、20℃
- 誘導溶着長さ：500mm
- 金型鋼材：1.2343、P20、など



温度領域

金型の温度分布



複合材部品の温度分布

